

**Calidad del agua, gracias a la cloración salina, permite mantener el agua de la piscina limpia sin el uso de productos químicos.**

Un correcto funcionamiento de la cloración salina se basa en la **selección de la producción** de cloro a la hora en función del **tamaño de la piscina (m3)**.

La siguiente tabla facilita la correcta selección de la producción adecuada en función del volumen (m3) y horas de filtrado de la piscina.

HORAS FILTRACIÓN	VOLUMEN PISCINA m <sup>3</sup>		
	HASTA 30m <sup>3</sup>	HASTA 90m <sup>3</sup>	HASTA 135m <sup>3</sup>
6h	25g/h	35g/h	
8h	15g/h	25g/h	35g/h

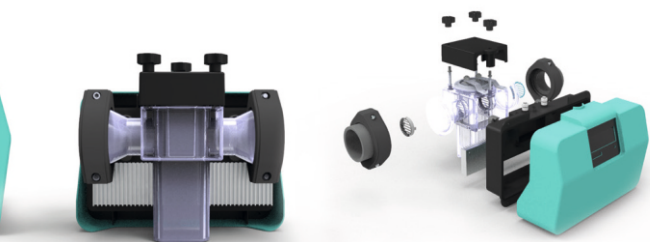
**NOTA:** para aguas con una temperatura superior a 28° C, utilizar el modelo inmediatamente superior.

La vida de la célula variará en función de la producción seleccionada.

#### Opciones Adicionales:

**Kit Sonda Agua** detecta si hay flujo de agua en la instalación.

**Kit Sonda Temperatura** mide la temperatura del agua de la piscina y detiene el clorador en caso de bajas temperaturas para proteger la vida de la célula de producción.



#### CONTACTO

Avda. De las Américas, 10/2  
Módulo C 30820 Alcantarilla,  
Murcia (Spain)

info@quicksalt.es  
Tel (+34) 93 861 5115 - Fax  
(+34) 93 861 52 99



# QUICKSALT

## e-360

**Nuevo equipo de  
cloración salina  
de instalación fácil  
y rápida**



El clorador salino **QUICKSALT e-360** es una solución respetuosa con la salud de las personas y con el medio ambiente.



Fácil Instalación



Bajo consumo eléctrico



Hecho en España



Calidad del agua



Elimina el COVID-19

## ¿POR QUÉ QUICKSALT e-360?

**Fácil y rápida instalación**, el producto tiene un diseño compacto, de manera que la conexión entre la célula y el equipo ya viene hecha de fábrica.

**Ahorro económico y respeto al medio ambiente** gracias a la desaparición de gran parte de los productos químicos que conlleva a un ahorro económico importante.

**"MADE IN SPAIN"**, este producto ha sido diseñado y producido íntegramente en **España**.

