

POOLEX
Chloe



ELECTROLIZADOR DE PISCINA CHLOE

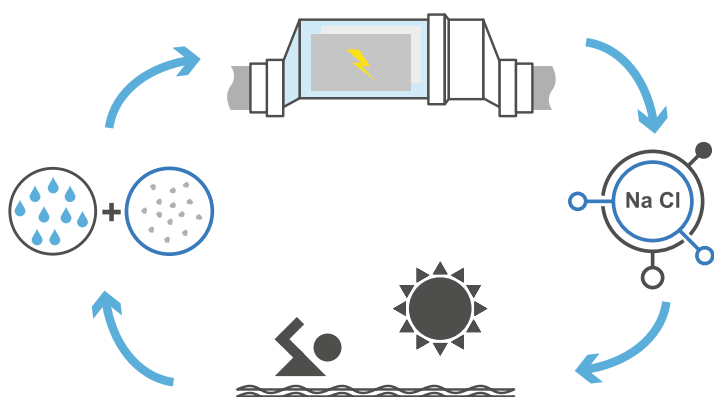
Tratamiento piscina de sal

- Operación de baja salinidad 3.2g / L
- Desinfección natural
- Detección automática de cobertura
- Célula autolimpiante de «larga duración»
- Control del nivel de salinidad
- Panel de control intuitivo

GARANTÍA

3
AÑOS

4 VERSIONES DISPONIBLES



Principio de funcionamiento

La desinfección por electrólisis es un proceso químico que transforma la sal del agua en un desinfectante (iones hipoclorito). Este hipoclorito se vuelve a transformar en sal al entrar en contacto con compuestos orgánicos (bacterias, células) o bajo el efecto de la luz, renovando así el ciclo para pasar por el electrolizador.

962 444 011

Referencia	CL-CL10	CL-CL15	CL-CL20	CL-CL30
Volumen de la cuenca (m ³)	35	50	75	115
Producción g / h	10	15	20	30
Iniciar sesión	50mm			
Salinidad	3.2 a 4ppm			
Protección	IP64			
Detección automática de cobertura	Si			
Autolimpiante	Por inversión de polaridad			
Alarmas	Nivel de sal demasiado alto / bajo, flujo de agua insuficiente			
Orientación celular	Horizontal			
Dimensiones de la carcasa	230 x 360 x 145 mm			
Dimensión celular	Longitud 40 cm con accesorios - DN 50 mm			
Modos	Automático / Preparación para el invierno / Cloro de choque			
Garantía caja + celda	3 años			

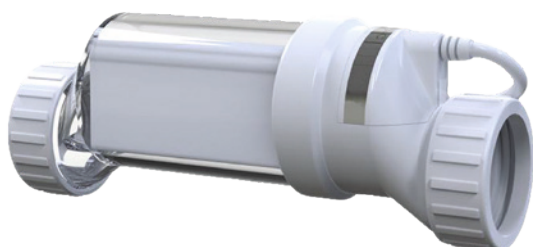
No te dejes engañar por su reducido tamaño, el clorador Chloé muestra su potencia por sus características. Operando por electrólisis de la sal contenida en el agua previamente añadida al lavabo, permite una desinfección eficaz sin olor, sin productos químicos y suave con la piel.

Operando desde 3,2g / L de sal en agua, y disponible en 4 versiones para piscinas de 25 a 115m³, el Chloé se distingue por sus diferentes modos de funcionamiento: Automático, Winterizing o Cloro de choque, su panel de control intuitivo,

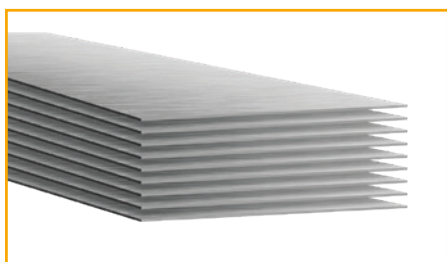
pero sobre todo gracias a su celda de titanio y autolimpiante mediante inversión automática de polaridad.

El mantenimiento es muy sencillo gracias a los distintos sensores. Estos permiten detener la electrólisis si el nivel de sal o el flujo de agua es demasiado bajo, protegiendo así la celda.

Por otro lado, Poolex ofrece un módulo de detección automática de cubiertas, que limita automáticamente la producción de cloro cuando la piscina está cerrada.



Celda con placas de titanio



Celda de electrólisis

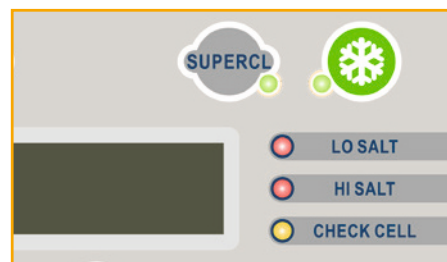
La celda de electrólisis de Chloé consta de placas de titanio tratadas con rutenio.

Este tratamiento superficial ayuda a limitar las obstrucciones y va acompañado de un sistema de limpieza automática por polaridad inversa.



Detector de flujo

El clorador Chloé está equipado con un interruptor de flujo y un sistema de detección del nivel de salinidad. Estos dos elementos combinados permiten adaptar de forma fácil y segura la producción de cloro y garantizar que la célula tenga una vida útil óptima.



Modo de choque con cloro

¿Uso intensivo de una sola vez? ¿Un incidente que afecte a la higiene de su piscina? El modo SuperChlore te permite aumentar la producción de cloro al 100% durante 24 horas para tratar puntualmente tu piscina.